

Meer efficiëntie dankzij nieuwe robotmanager

In de moderne melkveehouderij zijn er steeds meer data beschikbaar over de kudde en de individuele koe. Zeker op robotbedrijven maar ook op bedrijven met een eigen managementpakket is er een schat aan informatie. De informatie over melk en voerinstellingen is een grote meerwaarde in het voederadvies. Daarom heeft AVEVE Veevoeding geïnvesteerd in een nieuw programma om deze data te verwerken en te analyseren en zo zijn klanten goed op te kunnen volgen.

GREGORY ANTROP, COMMERCIEEL VERANTWOORDELIJKE RUNDVEE

Daarnaast vernieuwden we ook het robotgamma van AVEVE Veevoeding. Met een performant gamma van 4 robotvoerders wil AVEVE de robotmelkers een voeder bezorgen dat het best bij hun rantsoen past én tegen de beste prijs.

Nieuwe robotmanager

Om een nog diepgaander advies te kunnen geven aan onze robotklanten hebben we onze robotmanager vernieuwd en uitgebreid. De data worden uitgelezen uit het programma van de melkveehouder en geïmporteerd in Feedmaster. Dit kan voor alle robotmerken. De cijfers worden dan verwerkt in een tabel op een gelijkaardige manier zoals de melkcontrole.

Met de gegevens over melkproductie, melkbeurten, BSK en krachtvoeropname kunnen we een nog beter voedingsadvies geven. Daarnaast kunnen nu ook de melksnelheid, de melkduur en de hoeveelheid melk per melkbeurt uitgelezen uit de robot. Met die extra gegevens kan je de instellingen van de robot beter evalueren en kan je koeien, die niet meer efficiënt zijn, opsporen. Vooral bij een druk bezette robot zullen deze koeien de capaciteit en het rendement van de robot doen dalen. (Zie tabel: robotdagproductie hieronder)

Al deze gegevens kunnen we ook grafisch weergeven, op die manier kunnen attentiekoeien nog makkelijker opgespoord.

In dit voorbeeld zien we de productie in functie van de lactatiedagen. Dieren die afwijken van de lactatie-curve vinden we makkelijk terug door het dier aan te klikken.

In de grafiek (op pagina 7) zien we boxtijd (min/dag) uitgezet t.o.v. de dagen in lactatie. Vooral de koeien die lang gekalfd zijn, mogen geen te lange boxtijd hebben, zij doen het rendement van de robot te veel dalen.

Bij verse koeien moeten we dan weer oppassen voor een te korte boxtijd omdat die voldoende tijd moeten hebben om hun krachtvoer op te nemen.

Robot dagproductie

Groep	aantal	dagen	kg melk	vet %	eiwit % lact.	% kg V+E	BSK celgetal	melkingen/dag	melksnelheid	melk/melking	weigeren	KV/100 kg melk	restvoer
< 60 dagen	17	35	35,3	3,46	3,23	2,4	45,9	3,1	2,7	11,4	2,0	15,5	0,2
61-120 dagen	20	85	38,9	3,79	3,22	2,7	46,3	3,3	2,7	12,0	2,5	15,3	0,2
121-200 dagen	18	164	36,1	4,08	3,26	2,7	50,5	3,3	2,9	11,2	5,7	13,6	0,1
201-305 dagen	22	246	31,3	4,13	3,26	2,3	49,1	2,9	2,7	10,8	5,2	12,3	0,1
> 305 dagen	13	388	24,5	4,45	3,40	1,9		2,5	2,9	9,7	5,1	7,8	0,1
Vaarzen	34	164	30,8	3,88	3,19	2,2	49,5	3,1	2,5	10,0	5,3	15,2	0,1
Oudere koeien	56	181	35,5	3,96	3,29	2,6	47,0	3,0	2,9	11,8	3,4	11,9	0,2
Bedrijf	90	174	33,7	3,93	3,26	2,4	48,0	3,0	2,8	11,1	4,1	13,2	0,2

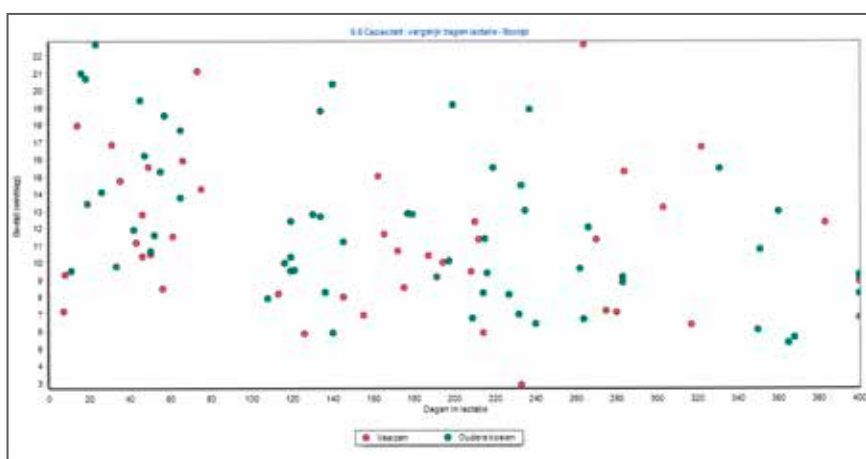


Robotgamma

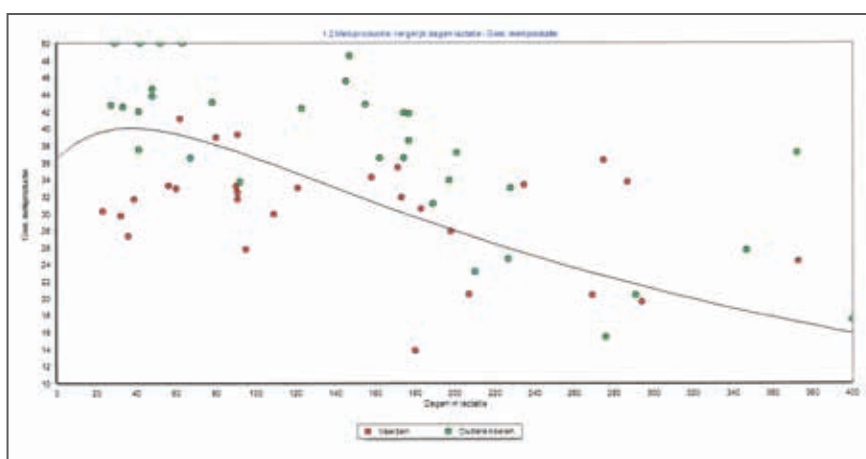
AVEVE heeft ook zijn robotvoerders aangepast naar een performanter gamma. Deze voeders voldoen aan de specifieke eisen voor een robotgamma zoals extra pelletbinder, smakelijke grondstoffen en de toevoeging van extra biotine voor de klauwgezondheid.

Nr. 27 is de lactatiestarter, met extra propyleenglycol en methionine.

Nr. 26 is een startvoeder met veel glucogene energie, nr. 25 en nr. 24 zijn productievoerders die wat trager verteren en ook ideaal zijn voor 2e helft ♦



Vergelijk dagen lactatie-boxtijd



Vergelijk dagen lactatie-gemiddelde melkproductie